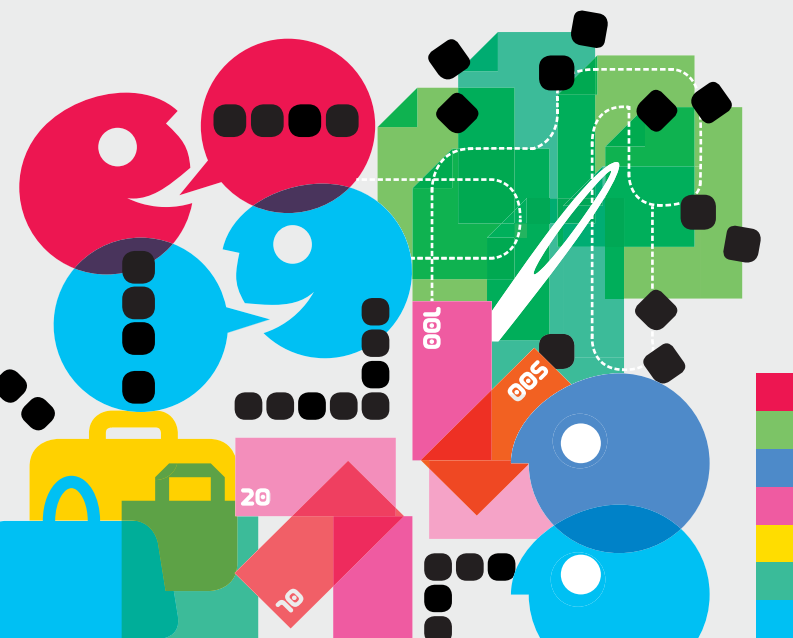




Mitgliederservice

## VORTEILE FÜR ver.di-MITGLIEDER

- ★ Gut beraten – schnell geholfen
- ★ Maßgeschneidert vorsorgen
- ★ Verlässliche Finanzprodukte
- ★ Sicherheit im Berufsleben
- ★ Energiewende mitgestalten
- ★ Günstig reisen, einkaufen und Freizeit genießen



# GUT BERATEN – SCHNELL GEHOLFEN

**Das lohnt sich:** *Unsere Angebote bieten qualifizierte Beratung und effektive Unterstützung in vielen Lebensbereichen*

## **ver.di Lohnsteuerservice**

★ Kostenlos:  
<https://mitgliedernetz.verdi.de>

## **ver.di Bildungsportal**

★ Die Seminare finden in den ver.di Bildungszentren statt. Viele sind als Bildungsurlaub anerkannt.  
[www.verdi-bildungsportal.de](http://www.verdi-bildungsportal.de)  
[www.verdi-zentrale-seminare.de](http://www.verdi-zentrale-seminare.de)

## **ver.di Erwerbslosenberatung**

★ Kostenlos  
[www.verdi-erwerbslosenberatung.de](http://www.verdi-erwerbslosenberatung.de)

## **ver.di 1-Euro-Job-Beratung**

★ Kostenlos  
[www.verdi-1euro-jobberatung.de](http://www.verdi-1euro-jobberatung.de)

## **ver.di Informationen zur Ausbildung**

★ Kostenlos  
[www.ausbildung.info](http://www.ausbildung.info)

## **ver.di Selbstständigenberatung**

★ Kostenlos  
mediafon GmbH  
[www.mediafon.net](http://www.mediafon.net)

### **Eigentlich unbezahlbar:**

Die vielen Bildungs- und Beratungsmöglichkeiten, die ver.di bietet.



### **Kostenlose telefonische Mietrechtsberatung**

- ★ Deutscher Mieterbund e.V.  
(nur Gesprächsgebühren)  
*Telefon: 0 30-2 23 23 73*  
Mo - Di 12-14 Uhr, Do 18-20 Uhr

### **Auto Club Europa**

- ★ Erstes Jahr umsonst  
Jugendliche in der gesamten Ausbildung  
nur 50% des regulären Beitrages  
*Telefon: 0711-530 33 66 77*  
[www.ace-online.de](http://www.ace-online.de)

### **GUV/FAKULTA**

- Rundum-Schutz für Kraftfahrer/-innen
- ★ 21 Euro Jahresbeitrag  
*Telefon: 07141-70 233 0 Fax: 07141-70 233 111*  
*EMail: info@guv-fakulta.de*

### **Beispiel: Das kannst Du jährlich sparen:**

ver.di Lohnsteuerservice:	mind. 40,00 Euro *
Mietrechtsberatung:	mind. 40,00 Euro
Fortbildung oder Coaching:	mind. 200,00 Euro
ACE-Mitgliedschaft:	59,70 Euro
Gesamt:	ca. 339,70 Euro

\* Schätzung: Beratungsgebühr eines Lohnsteuerhilfevereins richtet sich nach dem Einkommen



# MASSGESCHNEIDERT VORSORGEN

**Das lohnt sich:** *Vorsorgeprodukte unserer Partnerunternehmen DBV und Volksfürsorge mit verbesserten Leistungen, zusätzlichen Rabatten und ausführlicher individueller Beratung*

## **Lebens- und Rentenversicherungen**

★ Nichts ist bei den vielen Möglichkeiten und Angeboten so wichtig wie ausführliche Information und gute Beratung. Wir bieten beides – und natürlich auch Rabatte.

## **Erwerbs- und Berufsunfähigkeitsversicherungen**

★ Mit gutem Preis-/Leistungs-Verhältnis auf Nummer sicher

## **Dienstunfähigkeitsversicherung**

★ Vielfach ausgezeichnet

## **Kranken- und Krankenzusatzversicherung**

★ Sinnvoll ergänzend absichern

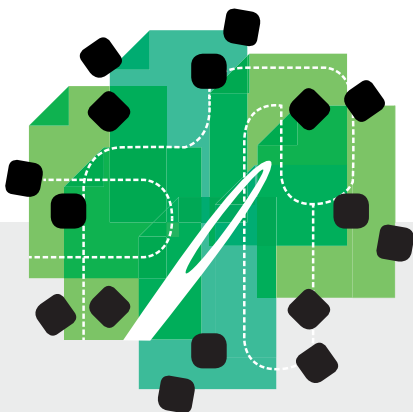
## **Sachversicherungen**

(z.B. Kfz, Haftpflicht, Hausrat, Privatrechtsschutz)

★ Spezielle Tarife für ver.di-Mitglieder und Angehörige

## **Das lohnt sich immer**

Individuelle Beratung vereinbaren und Schwarz auf Weiß erfahren, was an Rabatten für ver.di-Mitglieder und staatlichen Fördermitteln genau drin ist.



## Vorteil: Optimaler Versicherungsschutz zu Sonderkonditionen

Beispiel: Singlehaushalt, Paket Haftpflicht- und Hausratversicherung, Selbstbeteiligung 125 Euro

### *Private Haftpflichtversicherung*

★ Versicherungssumme 15. Mio. Euro pauschal für Personen-, Sach- und Vermögensschäden; Schlüsselverlustrisiko und Forderungsausfalldeckung sind mitversichert

Jahresbeitrag ohne Gewerkschaftsmitgliedschaft	<b>100,90 Euro</b>
ver.di Mitglieder	<b>68,60 Euro</b>
<i>Ersparnis</i>	<b>32,30 Euro</b>

### *Hausratversicherung*

★ Wohnung in einem Mehrfamilienhaus  
PLZ Gebiet 26121; Vertragslaufzeit 3 Jahre,  
Versicherungssumme 48.000 Euro

Jahresbeitrag ohne Gewerkschaftsmitgliedschaft	<b>141,80 Euro</b>
ver.di Mitglieder	<b>97,90 Euro</b>
<i>Ersparnis</i>	<b>43,90 Euro</b>

**VERSICHERUNGSCHECK ANFORDERN**  
Service-Hotline: 0800-8373420  
[www.verdi-mitgliederservice.de](http://www.verdi-mitgliederservice.de)

## MASSGESCHNEIDERT VORSORGEN

**Vorteil:** *Gruppensterbegeldversicherung mit Beitragsvorteilen bis zu 12 %*

Fast 10% der ver.di-Mitglieder setzen auf diese günstige Vorsorgeversicherung – denn bei einer Beerdigung ist man heute schnell mit 5.000 Euro und mehr dabei.

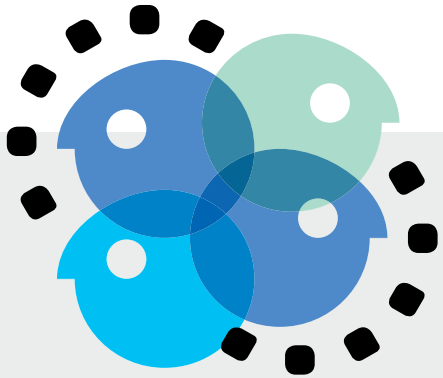
★ **Vorteile:** niedrige Beiträge, Überschussbeteiligung, Höchsteintrittsalter 80 Jahre, keine Gesundheitsprüfung – garantierte Aufnahme, Versicherungssummen bis zu 12 500 Euro, Doppeltes Sterbegeld bei Unfalltod (Höchsteintrittsalter 74 Jahre)



### **NEU: Kompletter, privater Rechtsschutz**

Unser Partner RECHTSSCHUTZ UNION, die Marke für Rechtsschutzprodukte der Alte Leipziger Versicherung AG, bietet die Möglichkeit, den privaten Rechtsschutz je nach Lebens- und Bedarfssituation ganz individuell, aber immer günstig zu gestalten.

# SICHERHEIT IM BERUFSLEBEN



## Das lohnt sich:

*Unsere besonderen Angebote zur Absicherung von Berufsrisiken, die wir in enger Zusammenarbeit mit den zuständigen ver.di-Gremien und unserem Partnerunternehmen DBV entwickelt haben*

## Gruppen-Diensthaftpflichtversicherung

- ★ Für Feuerwehrleute – denn wer in diesem Beruf tätig ist, sollte zusätzlich abgesichert sein. Ohne diese Absicherung besteht ein unkontrollierbares und existenzbedrohendes Risiko.
- ★ Die Versicherungsleistungen sind im ver.di-Beitrag enthalten

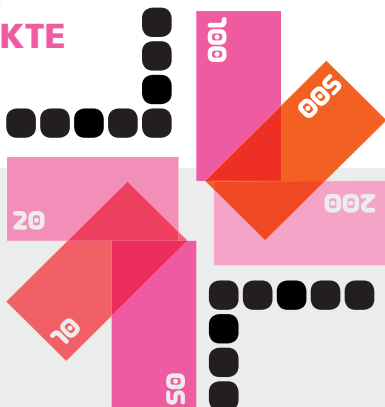
## Weitere Angebote für Berufsgruppen

- ★ Für Beamtenanwärter/-innen ein spezielles Versicherungspaket
- ★ Für angestellte Feuerwehrleute ein Angebot zur Übergangsversorgung ab dem 60. Lebensjahr
- ★ Vorteilsregelungen für ver.di-Mitglieder auf Betriebsebene

## Eigentlich unbezahlbar:

Der ver.di Mitgliederservice befasst sich gemeinsam mit ver.di Gliederungen auch mit der Frage, wie im Zusammenhang mit Tarifverträgen Vorteile für ver.di Mitglieder geboten werden können. Dazu hat das Partnerunternehmen DBV in Zusammenarbeit mit u.di e.V. Konzepte erarbeitet und umgesetzt.

# VERLÄSSLICHE FINANZPRODUKTE



**Das lohnt sich:** Die Aktionsangebote unseres Partnerunternehmens Wüstenrot Bausparkasse AG beim Bausparen und der Baufinanzierung auch für Lebenspartner/-innen und Familienmitglieder, die mit dem ver.di Mitglied unter einem Dach wohnen

- ★ Bausparen: Tankgutschein im Wert von 50 Euro\*
- ★ **Neu!** Jugendbausparen: Jugendbonus bis zu 300 Euro\*\*, zusätzlich 50 Euro Tankgutschein\*
- ★ **Neu!** Flexibles Turbodarlehen bis zu 30.000 Euro
- ★ Baufinanzierung: 0,15%-Punkte Zinsvorteil für Baufinanzierungen
- ★ Extra: Jährliche Tombola mit attraktiven Preisen

## Deine Meinung ist uns wichtig

Regelmäßig befragen wir ver.di-Mitglieder, die Angebote des ver.di Mitgliederservice nutzen. Bei der letzten Umfrage zeigten sich über 80% der Befragten mit Leistung und Service zufrieden.

\* Voraussetzung: Für jeden Erstabschluss im Aktionszeitraum (bis 31.12.2013) wird nach Einlösung des Bausparvertrages (Abschlussgebühr ist vollständig einbezahlt) ein Tankgutschein in Höhe von 50 Euro ausgegeben.

\*\* Der/die Bausparer/-in muss am Ende des Kalenderjahres, in dem sie/er den Bausparvertrag abschließt, jünger als 21 Jahre sein. Jede/r Bausparer/-in kann nur einen Jugendbausparvertrag mit Jugendbonus abschließen. Der Jugendbonus wird in den Tarifvarianten F, R und U gewährt – durch Wiedergutschrift der Abschlussgebühr maximal in Höhe von 300 Euro auf dem Bausparkonto, wenn der Bausparvertrag zugeteilt wird und die Vertragslaufzeit zwischen 7 und 15 Jahren liegt.



# ENERGIEWENDE MITGESTALTEN



**Das lohnt sich:** *Aus der Kernenergie aussteigen, auf Ökostrom umsteigen und in eine neue Energiepolitik einsteigen mit unserem Partnerunternehmen ENTEGA GmbH & Co KG, Darmstadt*

## 10 % ver.di-Rabatt

- ★ ab Lieferbeginn für ein Jahr<sup>1</sup>, mit Preisgarantie<sup>2</sup>, auf den Grund- und Arbeitspreis<sup>3</sup>. Im Folgejahr beträgt der Rabatt<sup>1</sup> auf den Grund- und Arbeitspreis<sup>3</sup> dann 3 %.

## Wechsel einfach gemacht

- ★ Kostenlose Servicenummer 0800 7800 555 33 oder: [www.verdi-mitgliederservice/entega](http://www.verdi-mitgliederservice/entega) bzw. [www.entega.de/verdi](http://www.entega.de/verdi)
- ★ ver.di-Mitgliedsnummer, aktuellen Jahresverbrauch und Zählernummer bereithalten
- ★ Alle weiteren Formalitäten übernimmt ENTEGA kostenlos

1 Die ver.di-Rabatte im ENTEGA Ökostromtarif sind erhältlich für Neukunden, die Mitglied bei der ver.di sind und die eine durchschnittliche jährliche Stromverbrauchsmenge von bis zu 50.000 kWh haben. Die ver.di-Rabatte werden im ersten Vertragsjahr in Höhe von 10 %, im zweiten von 3 % auf die Jahresendabrechnung gewährt.

2 Preisgarantie: Bezogen auf den Tarif ENTEGA Ökostrom mit einer Preisgarantie von 12 Monaten ab dem Tag des Lieferbeginns. Bis dahin sind evtl. Preiserhöhungen nur bei einer Erhöhung oder Neueinführung gesetzlicher Steuern oder Abgaben möglich. Preissenkungen werden selbstverständlich weitergegeben.

3 Der Grund- und Arbeitspreis variiert je nach Angebotszeitpunkt und Wohnort (PLZ). Ihr individuelles Angebot erhalten Sie bei Anruf unserer Servicenummer oder unter [www.entega.de/verdi](http://www.entega.de/verdi)

# GÜNSTIG REISEN, EINKAUFEN UND FREIZEIT GENIEßEN



**Das lohnt sich:** *Sparen bei Artikeln des täglichen Gebrauchs und mal wieder Auftanken im Kreis von Freunden und Kollegen/-innen*

## **Besondere Konditionen**

- ★ Kauf von Lohnsteuersoftware
- ★ Preisnachlässe Freizeitparks, Shows und Musicals

## **Großzügige Rabatte**

- ★ Auto- und LKW-Miete im Inland bei AVIS

## **Besonders beliebt**

- ★ Unsere Mitgliederreisen zu attraktiven Reisezielen – wieder ab Herbst 2013 (bitte Hinweis im Newsletter und PUBLIK beachten)
- ★ Und die Reiseangebote unserer Partner GEW (Gemeinnütziges Ferienwerk) und DGB-Reisen mit gewerkschaftlichem Hintergrund



# Beitrittserklärung

Vereinte Dienstleistungsgewerkschaft

Ich möchte Mitglied werden ab: \_\_\_\_\_  
Monat/Jahr

## Persönliche Daten:

Name \_\_\_\_\_

Vorname/Titel \_\_\_\_\_

Straße/Hausnummer \_\_\_\_\_

PLZ \_\_\_\_\_ Wohnort \_\_\_\_\_

Geburtsdatum \_\_\_\_\_

Telefon \_\_\_\_\_

E-Mail \_\_\_\_\_

Staatsangehörigkeit \_\_\_\_\_

Geschlecht  weiblich  männlich

## Beschäftigungsdaten

- Arbeiter/in  Angestellte/r
- Beamter/in  DO-Angestellte/r
- Selbstständige/r  freie/r Mitarbeiter/in

Vollzeit

Teilzeit \_\_\_\_\_ Anzahl Wochenstd.

Erwerbslos

Wehr-/Zivildienst bis \_\_\_\_\_

Azubi-Volontär/in-Referendar/in bis \_\_\_\_\_

Schüler/in-Student/in bis \_\_\_\_\_  
(ohne Arbeitseinkommen)

Praktikant/in bis \_\_\_\_\_

Altersteilzeit bis \_\_\_\_\_

Sonstiges \_\_\_\_\_

Bin/war beschäftigt bei (Betrieb/Dienststelle/Firma/Filiale) \_\_\_\_\_

Straße/Hausnummer im Betrieb \_\_\_\_\_

PLZ \_\_\_\_\_ Ort \_\_\_\_\_

Branche \_\_\_\_\_

ausgeübte Tätigkeit \_\_\_\_\_

ich bin Meister/in-Techniker/in-Ingenieur/in

Tarifvertrag \_\_\_\_\_

Tariff. Lohn- oder Gehaltsgruppe  
bzw. Besoldungsgruppe \_\_\_\_\_

Tätigkeits-/Berufsjahr, Lebensalterstufe \_\_\_\_\_

regelmäßiger monatlicher  
Bruttoverdienst Euro \_\_\_\_\_

## Einzugsermächtigung:

Ich bevollmächtige die ver.di, den satzungsgemäßen  
Beitrag bis auf Widerruf im Lastschriftinzugsverfahren

zur Monatsmitte  zum Monatsende

monatlich  halbjährlich

vierteljährlich  jährlich

Name des Geldinstituts/Filiale (Ort) \_\_\_\_\_

Bankleitzahl \_\_\_\_\_ Kontonummer \_\_\_\_\_

Name Kontoinhaber/in (Bitte in Druckbuchstaben) \_\_\_\_\_

Datum/Unterschrift Kontoinhaber/in \_\_\_\_\_

oder im Lohn-/Gehaltsabzugsverfahren\* monatlich  
bei meinem Arbeitgeber einzuziehen.

\* (nur möglich in ausgewählten Unternehmen)

Personalnummer im Betrieb \_\_\_\_\_

(**nur** für Lohn-/Gehaltsabzugsverfahren)

Ich war Mitglied der Gewerkschaft: \_\_\_\_\_

von: \_\_\_\_\_ bis: \_\_\_\_\_  
Monat/Jahr Monat/Jahr

Monatsbeitrag: Euro \_\_\_\_\_

Der Mitgliedsbeitrag beträgt nach § 14 der ver.di-Satzung pro  
Monat 1 % des regelmäßigen monatlichen Bruttoverdienstes.  
Für Rentner/innen, Pensionär/innen, Vorruheständler/innen,  
Krankengeldbezieher/innen und Erwerbslose beträgt der  
Monatsbeitrag 0,5 % des regelmäßigen Bruttoeinkommens.  
Der Mindestbeitrag beträgt € 2,50 monatlich. Für Hausfrau-  
en/Hausmänner, Schüler/innen, Studierende, Wehr-, Zivildienst-  
leistende, Erziehungsgeldempfänger/innen und Sozialhilfe-  
empfänger/innen beträgt der Beitrag € 2,50 monatlich. Jedem  
Mitglied steht es frei, höhere Beiträge zu zahlen.

### Datenschutz

Ich erkläre mich gemäß § 4a Abs. 1 und 3 BDSG ein-  
verstanden, dass meine mein Beschäftigungs- und Mitglied-  
schaftsverhältnis betreffenden Daten, deren Änderungen  
und Ergänzungen, im Rahmen der Zweckbestimmung mein-  
er Gewerkschaftsmitgliedschaft und der Wahrnehmung  
gewerkschaftspolitischer Aufgaben elektronisch verarbei-  
tet und genutzt werden.

Ergänzend gelten die Regelungen des Bundesdatenschutz-  
gesetzes in der jeweiligen Fassung.

Datum/Unterschrift \_\_\_\_\_

Datum/Unterschrift \_\_\_\_\_

## Werber/in:

Name \_\_\_\_\_

Vorname \_\_\_\_\_

Telefon \_\_\_\_\_

Mitgliedsnummer \_\_\_\_\_

W-2982-02-0610

Ausgefüllt abschicken an: ver.di Service GmbH, Franz-Mehring-Platz 1, 10243 Berlin


# ver.di MITGLIEDER HABEN ES BESSER

**Darauf ist Verlass:** ver.di bietet allen Mitgliedern Schutz und Sicherheit durch Tarif- und Berufspolitik, Rechtsschutz und Streikgeld, Unterstützung am Arbeitsplatz und Beratung vor Ort.

**Das ist sinnvoll:** Der ver.di Mitgliederservice ergänzt diese Leistungen mit seinen Beratungs-, Vorsorge- und Serviceangeboten.

**Das schreiben wir groß:** Exklusive Leistungen, gutes Preis-/Leistungsverhältnis, hohe Beratungsqualität, peniblen Datenschutz und wirksames Beschwerdemanagement.

## Beratung und mehr Information:

 **0800-83 73 420** (Festnetz Service-Hotline)



Mehr Informationen, Anregungen, Tipps und das komplette Angebot des ver.di Mitgliederservice, oder

[www.verdi-mitgliederservice.de](http://www.verdi-mitgliederservice.de)